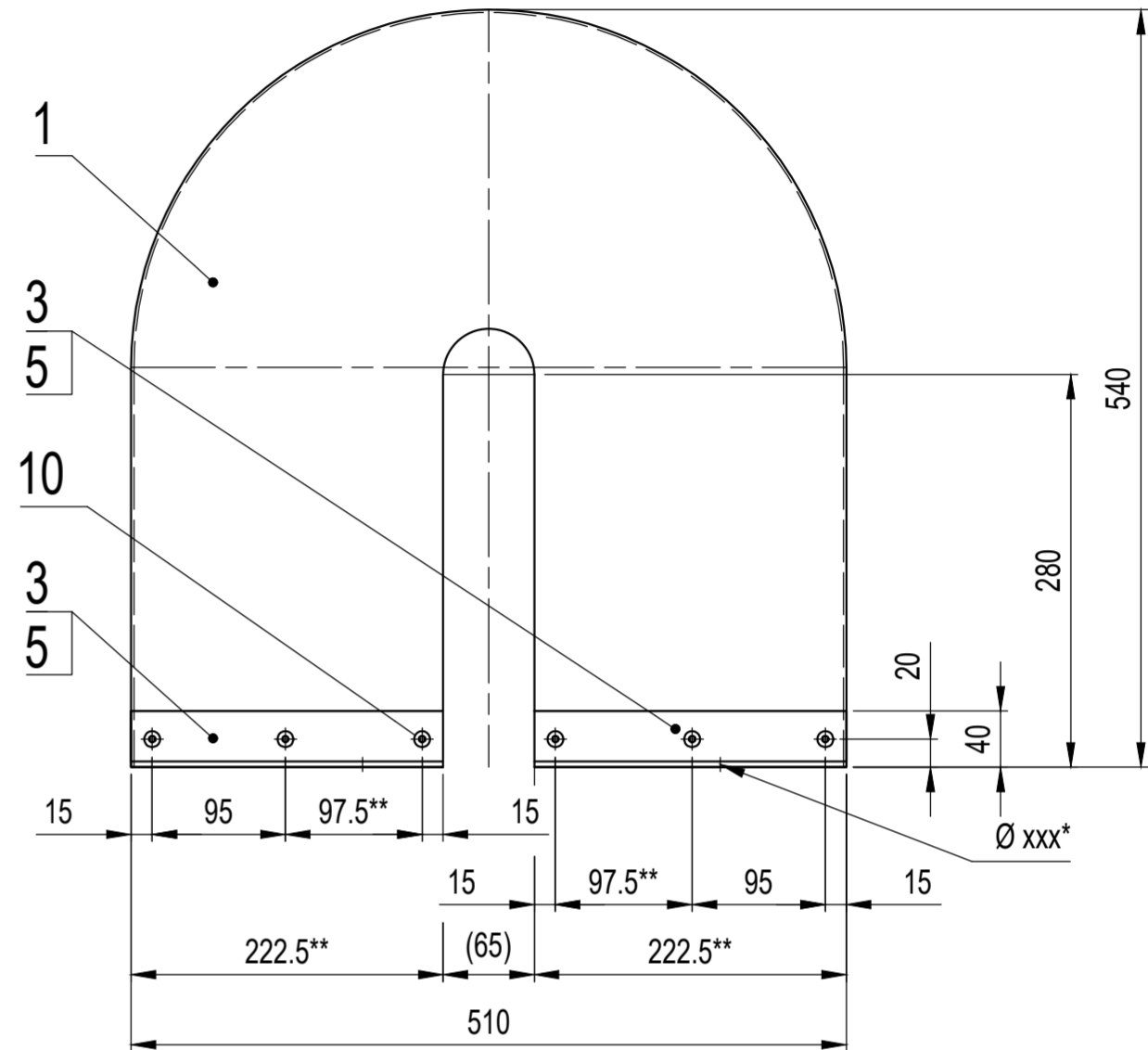
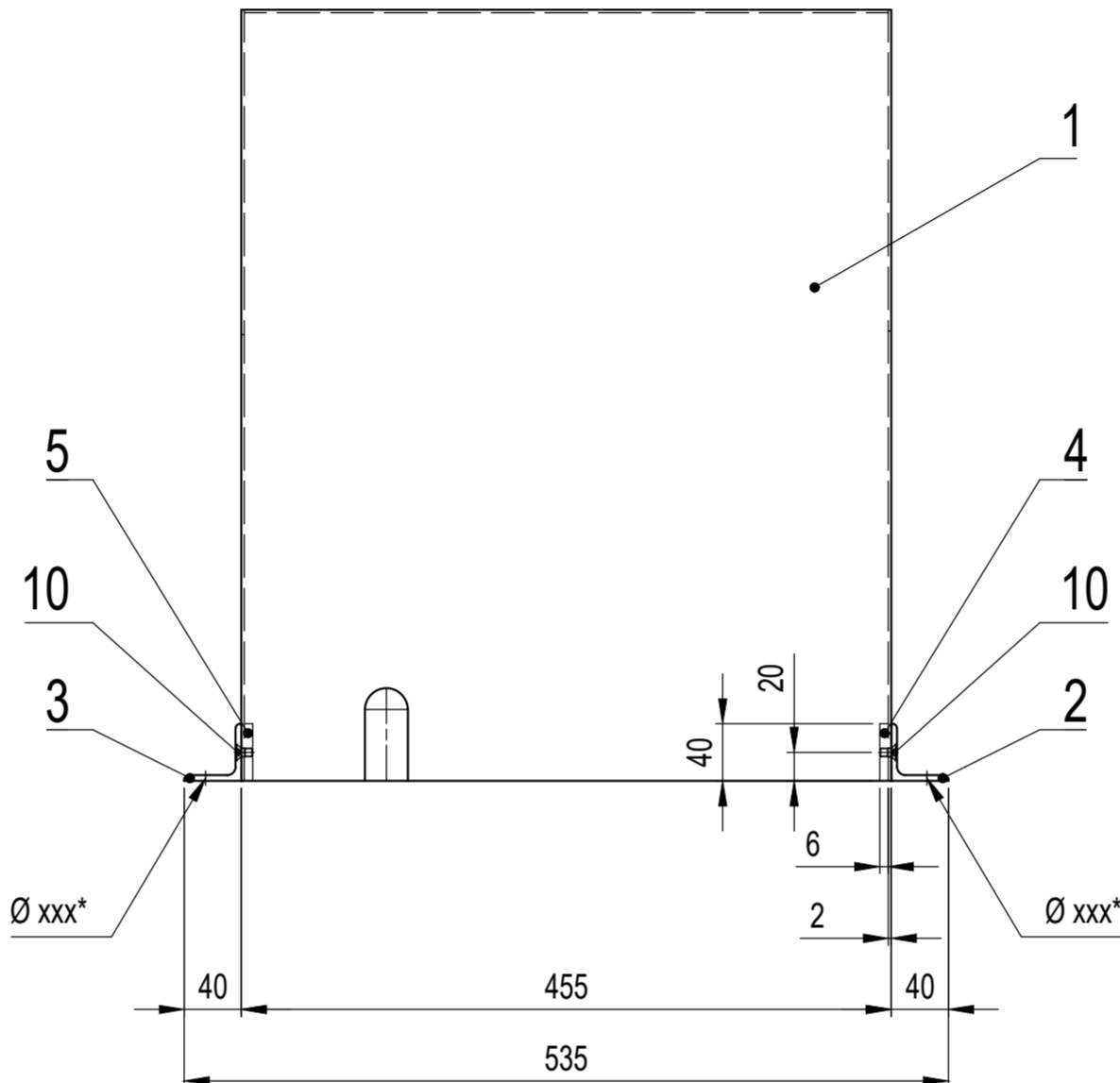
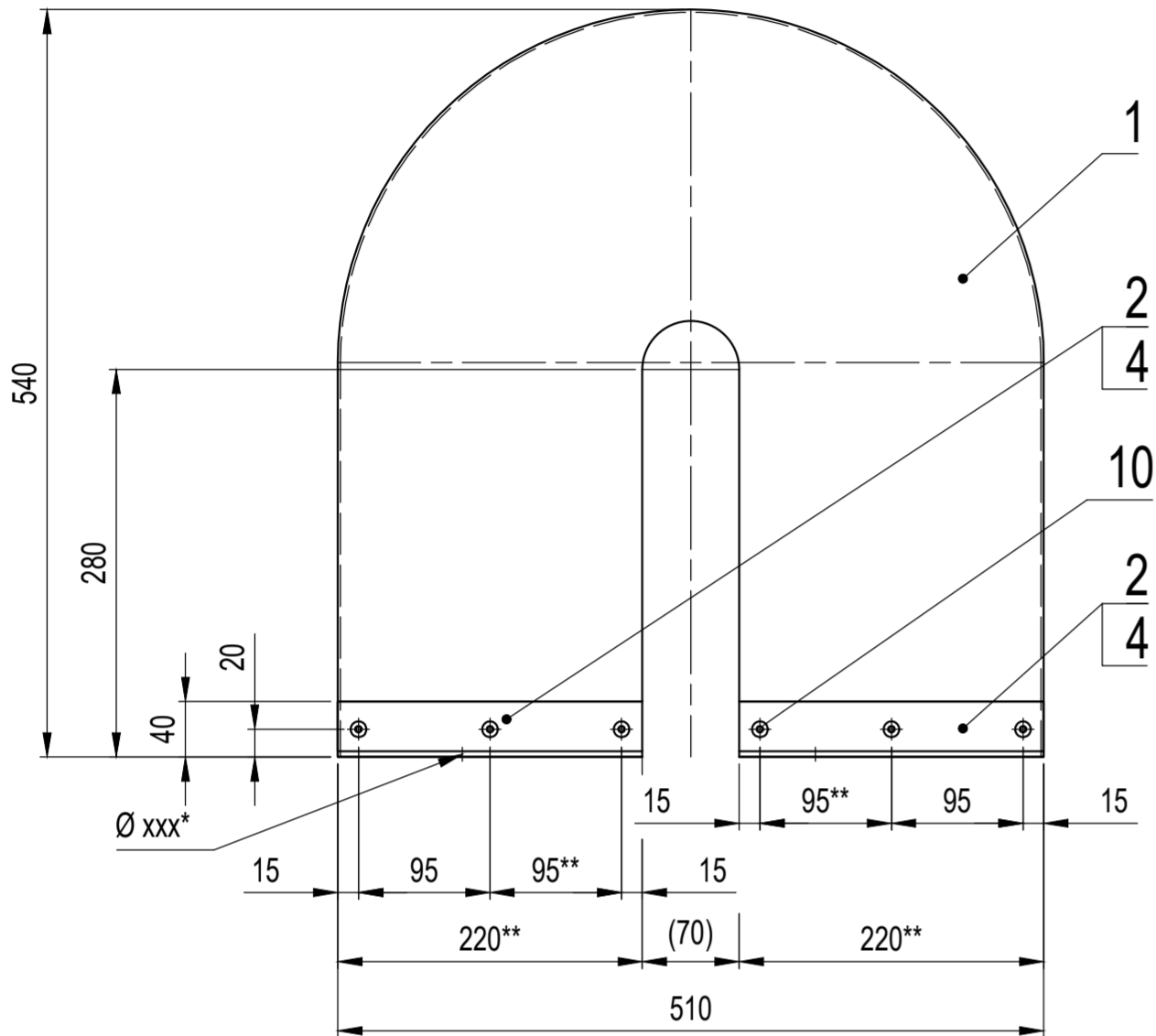


Ra 6.3 / (✓)



SESTAVA (č.v.)	poz.
Vtokové stavidlo Halda A1 - 32 - 00	10

Počet kompletů (kusů):	
Vtokové stavidlo Halda <small>Kryt ZM (oprava)</small>	1
<b>CELKEM na 1kpl</b>	<b>1</b>

\*\*INFORMATIVNÍ míry ověřit po demontáži krytu!!!  
\*Montážní otvory zhotovit dle stávajících otvorů v původním lemu krytu !!!

SESTAVA; HRANY SRAZIT 1 x 45°; OBROBENÉ PLOCHY Ra=6,3 Hmotnost nová OK celkem / 1kpl: 5kg

10	Šroub M6x12	12	NEREZ A2-70	(DIN 7991)	ČSN EN 10642	0.1
5	Příložka II.	2	1.0038 (11 375)	40x6 - 225 (220)	AX-32-10-05	0.5
4	Příložka I.	2	1.0038 (11 375)	40x6 - 220 (215)	AX-32-10-04	0.5
3	Patka II.	2	1.0038 (11 375)	L40x40x4 - 230 (222.5)	AX-32-10-03	0.6
2	Patka I.	2	1.0038 (11 375)	L40x40x4 - 225 (220)	AX-32-10-02	0.6
1	Kryt ZM	1	STÁVAJÍCÍ	SESTAVA - STÁVAJÍCÍ	---	---

Poz.	Součást	Kusů	Materiál	Rozměr - Model	Poznámka	Hmot.
Měřítko 1:5 	Kreslil	Kontroloval		Schválil		
	FIALA					
	Datum	Kusovník		Stupeň		
	8/2025			TP		

<b>PS PROFI</b> <b>s.r.o.</b>	Název <b>KRYT ZM</b> (úprava)	Číslo výkresu <b>A2 - 32 - 10</b>
----------------------------------	-------------------------------------	--------------------------------------